

Seychelles

Moteur dans l'axe avec flasques



Photo non contractuelle



ENROULEUR IMMERGÉ moteur dans l'axe avec flasques

- ✔ S'adapte sur les piscines existantes ou à construire
- ✔ Couverture intégrée à la piscine
- ✔ Caillebotis hors de l'eau pour une piscine esthétique et moderne

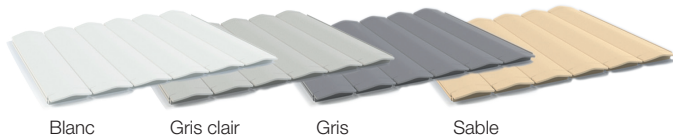


SEYCHELLES ENROULEUR IMMERGÉ

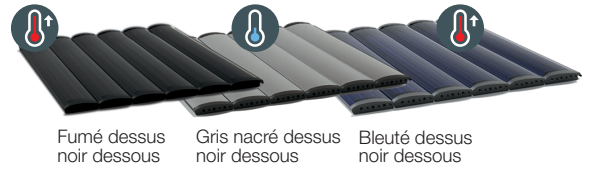
MOTEUR DANS L'AXE AVEC FLASQUES



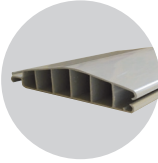
Lames opaques



Lames polycarbonates



BOUCHONS FIXES



Lames renforcées avec 5 alvéoles

Haute résistance aux températures

Bouchons et ailettes + esthétiques avec empreinte effet carbone

BOUCHONS NOIR de 20 mm collés + AILETTE CLIPSÉE de 20 mm

BOUCHONS RÉGLABLES BREVETÉS en option



Réglage possible de ± 20 mm de chaque côté de la lame

L'épaisseur de nos lames leur garantit une meilleure longévité, une très bonne flottabilité, et permet de mieux garder la chaleur.

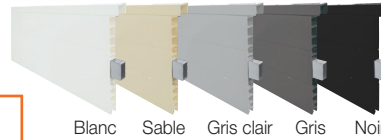
Installation simple et rapide, sur piscine existante ou à construire

Personnalisez votre enrouleur pour une piscine à votre image

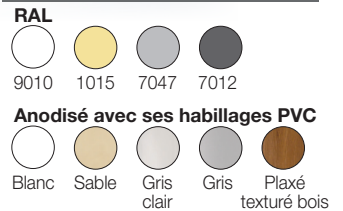
Séparation : mur maçonné ou mur préfabriqué

Avec flasques

Couleurs murs préfabriqués

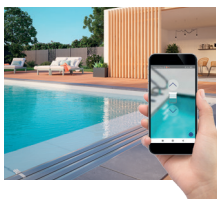


Couleurs poutres aluminium



OPTIONS

+ Application smartphone



Soft Connect
Pour ouverture / fermeture* de la couverture en bluetooth.
*Fermeture en commande maintenue

+ Commutateur déporté sans fil



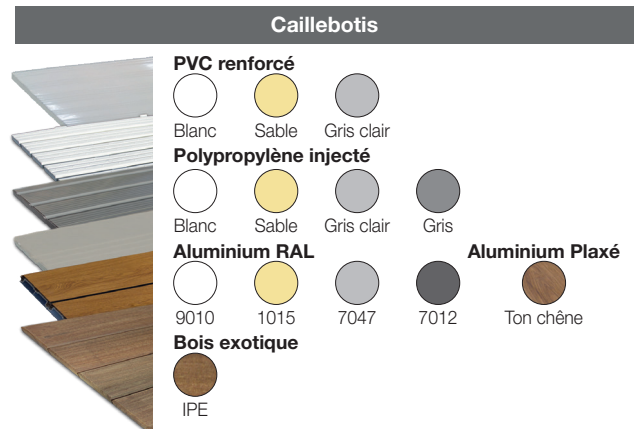
(Avec code d'accès pour ouverture / fermeture*), à placer sur un mur intérieur.
*Fermeture en commande maintenue

Lames polycarbonates déconseillées pour piscine avec traitement au brome. Sur les enrouleurs hors-sol Solipro, Marquise et Bali, les lames polycarbonates sont déconseillées car enroulées elles peuvent monter rapidement en température lors de fort ensoleillement (risque de brûlures). Les sandows des contrepoids peuvent provoquer des micro-rayures sur le dessus des lames lors de l'ouverture et/ou la fermeture de la couverture immergée.

Les lames coloris fumé dessus et noir dessous, bleuté dessus et noir dessous ont un pouvoir chauffant.
La lame coloris gris nacré dessus et noir dessous a un faible pouvoir chauffant.



LA VIGILANCE HUMAINE est la meilleure protection pour éviter tous risques. Un bassin sécurisé et des adultes attentifs et responsables sont, de loin, la meilleure sécurité.



Votre revendeur conseil

