

Prestige

Sans habillage sur les côtés

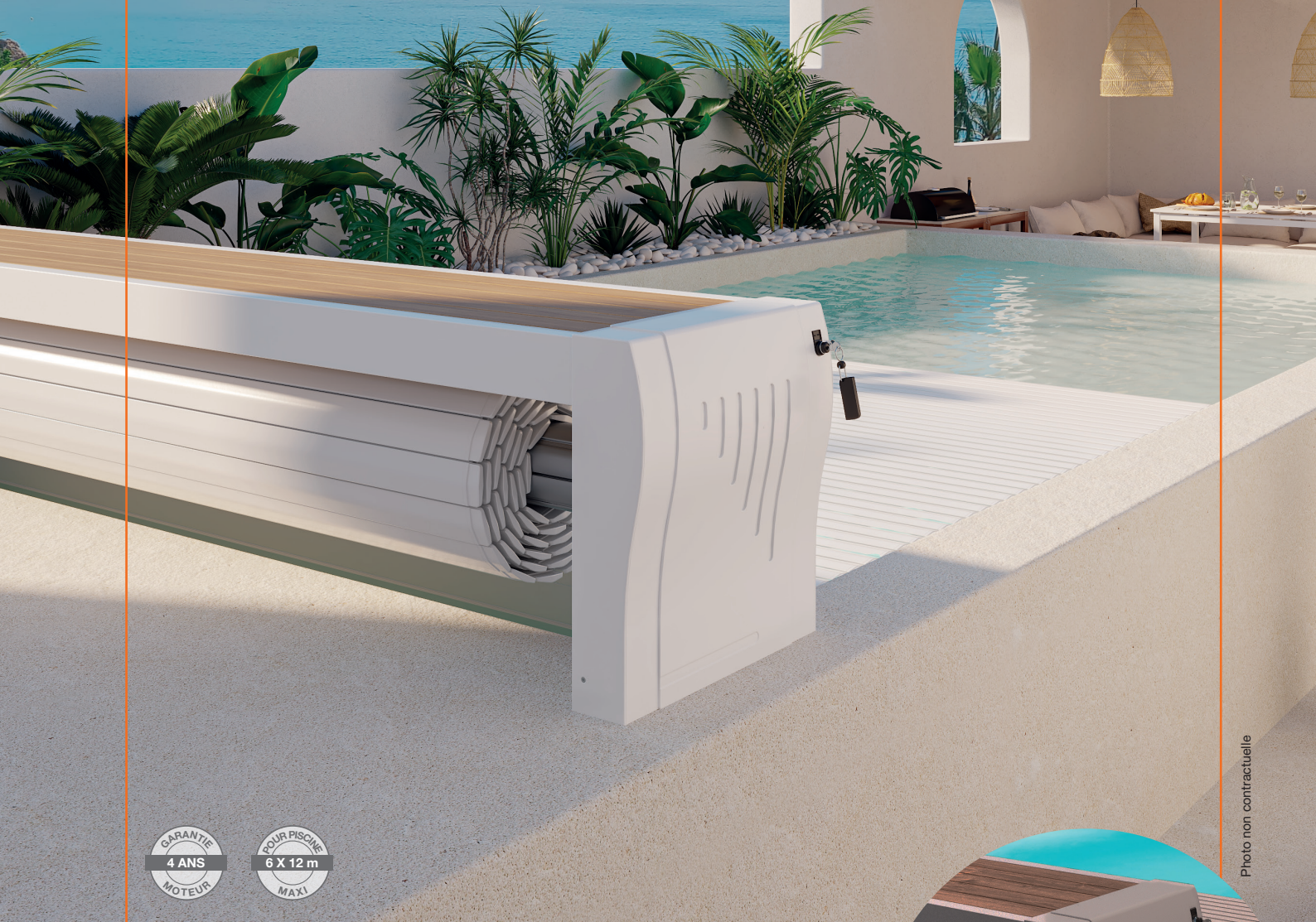


Photo non contractuelle



ENROULEUR HORS-SOL sans habillage sur les côtés

- ✔ S'adapte sur les piscines existantes ou à construire
- ✔ Enrouleurs débrayables afin de sécuriser la piscine
- ✔ Avec ossatures de couleur et habillage de lisses aux différents aspects, ouvert sur les côtés



Ambiance lumineuse avec l'éclairage LED sur les supports*

Le + du produit

* Éclairage LED en option sur la longueur du banc

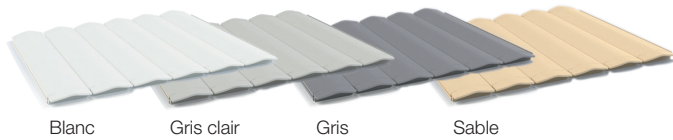


ENROULEUR HORS-SOL

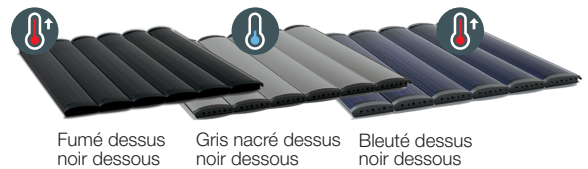
PRESTIGE (sans habillage sur les côtés)



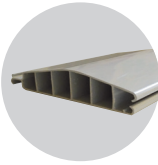
Lames opaques



Lames polycarbonates



BOUCHONS FIXES



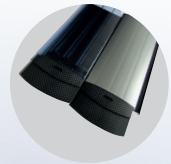
Lames renforcées avec 5 alvéoles

L'épaisseur de nos lames leur garantit une meilleure flottabilité, et permet de mieux garder la chaleur.

Haute résistance aux températures

Bouchons et ailettes + esthétiques avec empreinte effet carbone

BOUCHONS NOIR de 20 mm collés + AILETTE CLIPSÉE de 20 mm



BOUCHONS RÉGLABLES BREVETÉS en option



Réglage possible de ± 20 mm de chaque côté de la lame

Lames isolantes, étanches et solides

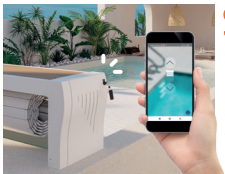
Installation simple et rapide, sur piscine existante ou à construire

Enrouleur débrayable afin de sécuriser la piscine (en cas de coupure électrique)

Un grand choix de personnalisation pour une piscine à votre image

OPTIONS

+ Application smartphone



Soft Connect

Pour ouverture / fermeture* de la couverture en bluetooth.
*Fermeture en commande maintenue

+ Commutateur déporté sans fil



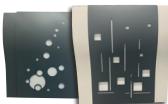
(Avec code d'accès pour ouverture / fermeture*), à placer sur un mur intérieur. Prévoir un câble électrique 3x1,5² de la commande à clé vers le coffret électrique (impérativement).
*Fermeture en commande maintenue

+ Éclairage LED sur la longueur du banc



LED multicolores 24 V avec télécommande + cache LED en aluminium sur la longueur du banc

+ Carter enjoliveur personnalisable

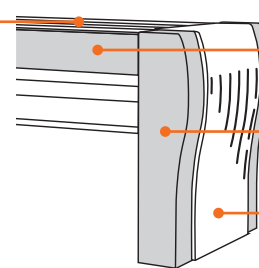


Avec motifs «carré» ou «bulle». Existe en gris clair et gris anthracite.

COULEURS DISPONIBLES

Lisses d'habillage

PVC			
	Blanc	Sable	Gris
PLAXÉ			
	Clair	Moyen	Foncé
BOIS			
	Exotique		



Ossatures

RAL POUTRES			
9010	7047	7012	1015
RAL SUPPORTS			
9010	7047	7012	1015
RAL ENJOLIVEURS			
9010	7047	7012	1015

Lames polycarbonates déconseillées pour piscine avec traitement au brome. Sur les enrouleurs hors-sol Solipro, Marquise et Bali, les lames polycarbonates sont déconseillées car enroulées elles peuvent monter rapidement en température lors de fort ensoleillement (risque de brûlures). Les sandows des contrepoids peuvent provoquer des micro-rayures sur le dessus des lames lors de l'ouverture et/ou la fermeture de la couverture immergée.

Les lames coloris fumé dessus et noir dessous, bleuté dessus et noir dessous ont un pouvoir chauffant. La lame coloris gris nacré dessus et noir dessous a un faible pouvoir chauffant.

Votre revendeur conseil



LA VIGILANCE HUMAINE est la meilleure protection pour éviter tous risques. Un bassin sécurisé et des adultes attentifs et responsables sont, de loin, la meilleure sécurité.