

Fidji

NOUVEAU PRODUIT

Avec fin de course électronique

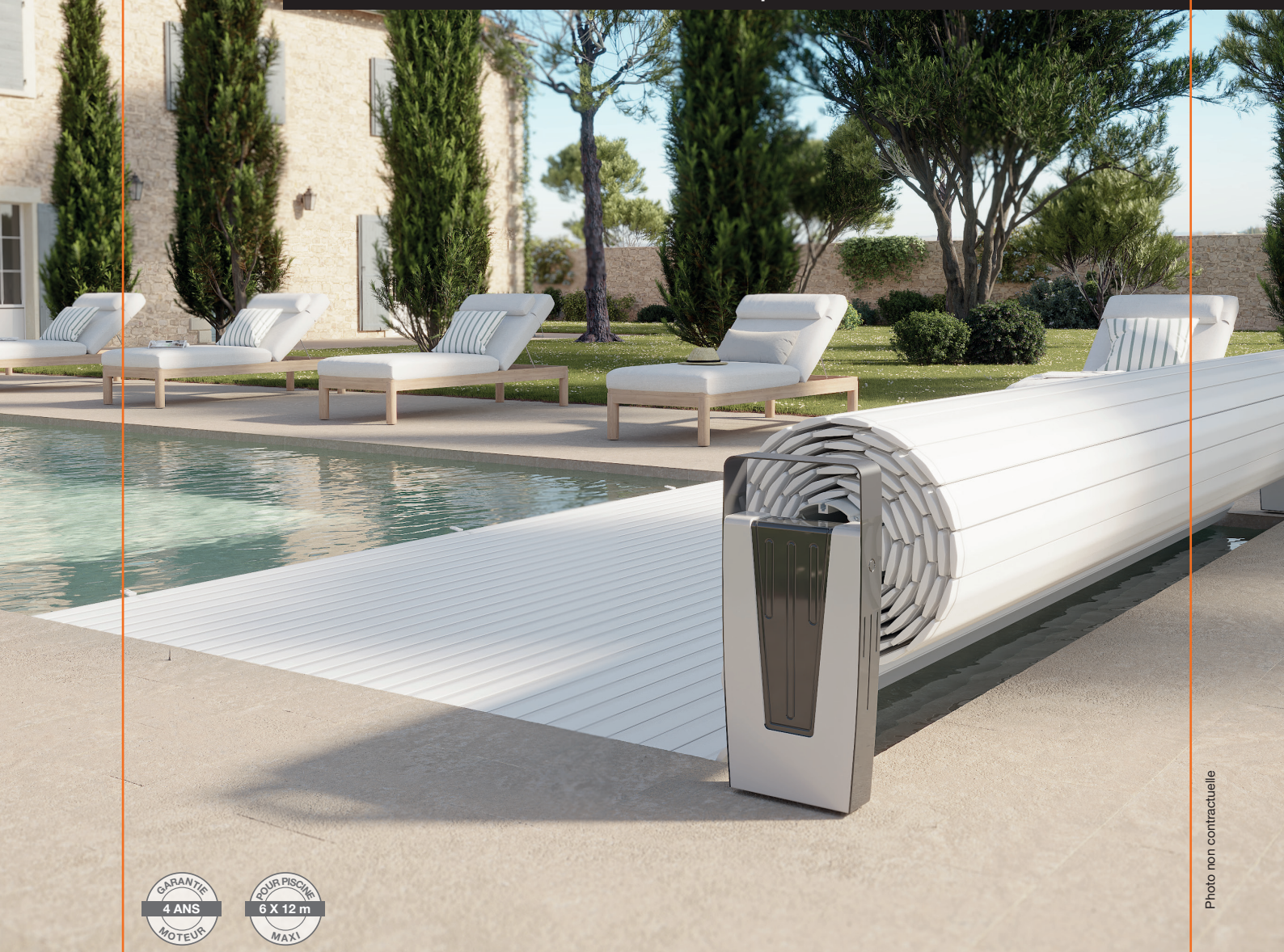


Photo non contractuelle



ENROULEUR HORS-SOL avec fin de course électronique

- ✔ S'adapte sur les piscines existantes ou à construire
- ✔ Enrouleurs débrayables afin de sécuriser la piscine
- ✔ Aspect contemporain et ambiance lumineuse alliant esthétique et sécurité.

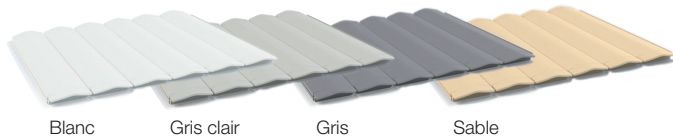
Design, contemporain et épuré, en polycarbonate fumé avec rétroéclairage Led



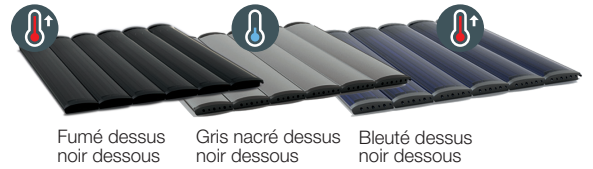
ENROULEUR HORS-SOL FIDJI AVEC FIN DE COURSE ÉLECTRONIQUE



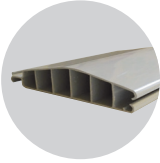
Lames opaques



Lames polycarbonates



AILETTES FIXES



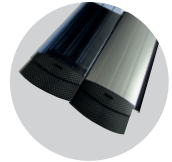
Lames renforcées avec 5 alvéoles

L'épaisseur de nos lames leur garantit une meilleure flottabilité, et permet de mieux garder la chaleur.

Haute résistance aux températures

Embouts et ailettes + esthétiques avec empreinte effet carbone

EMBOUT NOIR de 20 mm collé + AILETTE CLIPSÉE de 20 mm



AILETTES RÉGLABLES BREVETÉES en option

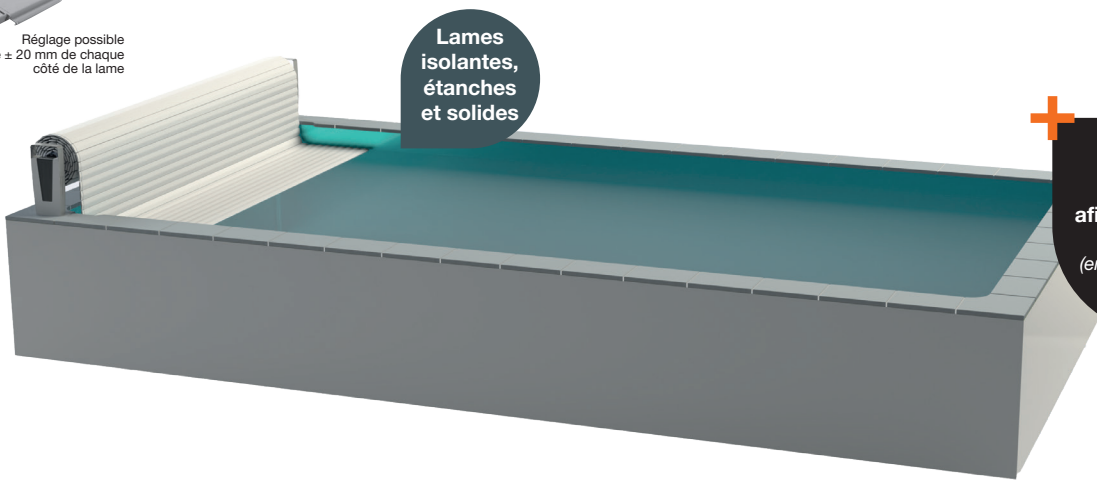


Réglage possible de ± 20 mm de chaque côté de la lame

Lames isolantes, étanches et solides

Installation simple et rapide, sur piscine existante ou à construire

Enrouleur débrayable afin de sécuriser la piscine (en cas de coupure électrique)



OPTIONS

+ Application smartphone



Soft Connect

Pour ouverture / fermeture* de la couverture en bluetooth.
*Fermeture en commande maintenue

+ Commutateur déporté sans fil



(Avec code d'accès pour ouverture / fermeture*), à placer sur un mur intérieur. Prévoir un câble électrique 3x1,5² de la commande à clé vers le coffret électrique (impérativement). *Fermeture en commande maintenue

COULEURS DISPONIBLES

Ceinture métallique

Gris anthracite

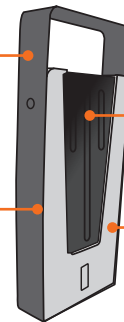
Enjoliveur décor

Fumé

Éclairage LED côté moteur

Socle

Gris clair



Lames polycarbonates déconseillées pour piscine avec traitement au brome. Sur les enrouleurs hors-sol Solipro, Marquise et Bali, les lames polycarbonates sont déconseillées car enroulées elles peuvent monter rapidement en température lors de fort ensoleillement (risque de brûlures). Les sandows des contrepoids peuvent provoquer des micro-rayures sur le dessus des lames lors de l'ouverture et/ou la fermeture de la couverture immergée.

Les lames coloris fumé dessus et noir dessous, bleuté dessus et noir dessous ont un pouvoir chauffant. La lame coloris gris nacré dessus et noir dessous a un faible pouvoir chauffant.

Enrouleur déconseillé si les rayons de la piscine sont ≥ 400 mm



LA VIGILANCE HUMAINE est la meilleure protection pour éviter tous risques. Un bassin sécurisé et des adultes attentifs et responsables sont, de loin, la meilleure sécurité.

Votre revendeur conseil

