

Bali solaire

motorisé avec batteries et panneau solaire



Photo non contractuelle



ENROULEUR HORS-SOL avec fin de course mécanique

- ✓ S'adapte sur les piscines existantes ou à construire
- ✓ Enrouleurs débrayables afin de sécuriser la piscine
- ✓ Aspect contemporain et panneau solaire parfaitement intégré au support, alliant esthétique et sécurité.



+
Motorisation
de votre enrouleur
grâce aux batteries
et au panneau
solaire

Le + du produit

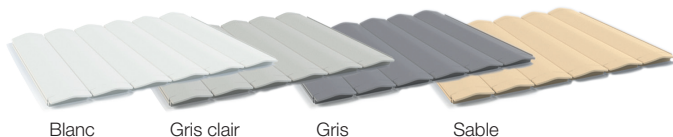


ENROULEUR HORS-SOL

BALI SOLAIRE



Lames opaques



Blanc

Gris clair

Gris

Sable

Lames polycarbonates

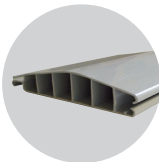
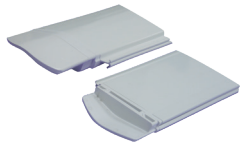


Fumé dessus
noir dessous

Gris nacré dessus
noir dessous

Bleuté dessus
noir dessous

BOUCHONS FIXES



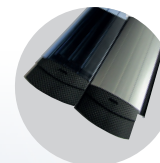
Lames renforcées
avec 5 alvéoles



Haute résistance
aux températures

Bouchons et ailettes
+ esthétiques avec empreinte
effet carbone

BOUCHONS NOIR de 20 mm collés
+ AILETTE CLIPSÉE de 20 mm



BOUCHONS RÉGLABLES BREVETÉS en option



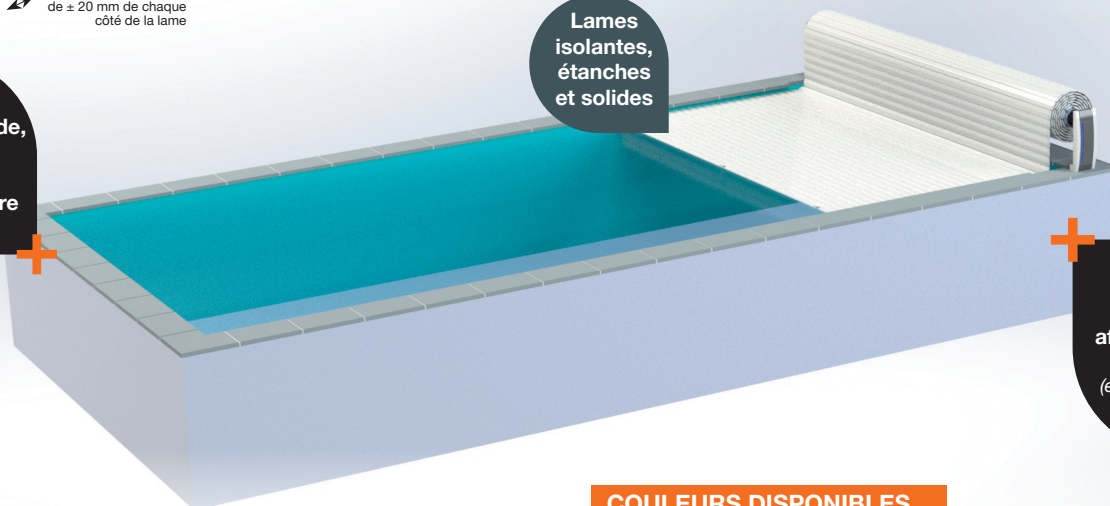
Réglage possible
de ± 20 mm de chaque
côté de la lame



L'épaisseur de nos lames
leur garantit une meilleure
longévité, une très bonne
flottabilité, et permet de
mieux garder la chaleur.

Lames
isolantes,
étanches
et solides

Installation
simple et rapide,
sur piscine
existante
ou à construire



Enrouleur
débrayable
afin de sécuriser
la piscine
(en cas de coupure
électrique)

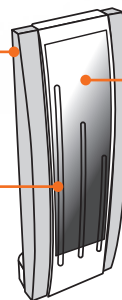
COULEURS DISPONIBLES

Socle



Panneau solaire intégré au support

Enjoliveurs décors



Les + du produit

- + Panneau solaire intégré au support.
- + esthétique
- + moderne
- + discret
- + Motorisation de votre enrouleur grâce aux batteries et au panneau solaire
- + Simplicité de pose : ne nécessite ni de coffret électrique, ni de câble électrique



⚠ Lames polycarbonates déconseillées pour piscine avec traitement au brome.
Sur les enrouleurs hors-sol Solipro, Marquise et Bali, les lames polycarbonates sont déconseillées car enroulées elles peuvent monter rapidement en température lors de fort ensoleillement (risque de brûlures).
Les sandows des contrepois peuvent provoquer des micro-rayures sur le dessus des lames lors de l'ouverture et/ou la fermeture de la couverture immergée.

Les lames coloris fumé dessus et noir dessous, bleuté dessus et noir dessous ont un pouvoir chauffant.
La lame coloris gris nacré dessus et noir dessous a un faible pouvoir chauffant.

⚠ Enrouleur déconseillé si les rayons de la piscine sont ≥ 400 mm



LA VIGILANCE HUMAINE est la meilleure protection pour éviter tous risques.
Un bassin sécurisé et des adultes attentifs et responsables sont, de loin,
la meilleure sécurité.

Votre revendeur conseil

